



Unibes

#eudouação



Relatório de
Atividades 2022

Relatório de Atividades 2022



Introdução	07
Mensagem da Presidente	09
Missão, Visão e Valores	13
Manifesto Unibes	15
Os três pilares para a autonomia	17

Contexto social em 2022	19
Mapa unidades	21
Unibes Social em números	23
Unibes Social	25

Unibes Bazar Bernardo Goldfarb em números	47
Unibes Bazar Bernardo Goldfarb	49

Unibes Cultural	55
Doadores, parceiros, voluntários e colaboradores	57
Organograma	61
Mandato 2021-2023	63
Como ajudar	65

O compromisso com o ser humano é o que move a Unibes

Credibilidade, transparência, inovação, ética, respeito e otimização de recursos são alguns dos princípios que fazem parte do propósito da Instituição de construir uma sociedade com mais oportunidades para todos. Atualmente, a Unibes conta com mais de 300 voluntários e mais de 400 colaboradores para fortalecer este trabalho, que hoje alcança 22 mil atendimentos anuais, sendo 6.000 da comunidade judaica e 16.000 da comunidade maior, por meio de convênios com a Prefeitura de São Paulo, com a Secretaria Municipal de Assistência e Desenvolvimento Social de São Paulo e Secretaria Municipal de Educação de São Paulo, além de empresas parceiras e doadores.

O começo desta trajetória remonta a 1915, na cidade de São Paulo, em um período em que diversas entidades organizavam-se para auxiliar famílias da comunidade judaica recém-chegadas à capital paulista no início do século XX. Uma rede de proteção social foi criada por voluntários, que ajudaram a cuidar, com um grande senso de solidariedade, dos problemas enfrentados pelos imigrantes. Com o passar dos anos e de acordo com as novas realidades sociais, esse apoio se ampliou e se modificou, adaptando-se conforme necessidades atuais.

Até a fundação da Unibes, a história de entidades assistenciais traz uma trajetória de bem-sucedidas fusões e parcerias de trabalho.

Os princípios da Tsedaká

A **palavra hebraica Tsedaká** significa justiça social, um ato de generosidade. Estes são os princípios que movem e fortalecem o propósito da Unibes de promover a ajuda e os meios necessários para uma vida mais digna a quem tanto precisa.

Saiba mais
sobre a Unibes



Mensagem da Presidente



Denise Zaclis Antão - Presidente da Unibes

A Unibes, que completou 107 anos em 2022, se mantém atual por estar sempre atenta às demandas da sociedade.

A entidade recebeu refugiados judeus durante a 1ª e 2ª Guerra Mundial e a partir do momento que estes refugiados estavam integrados na comunidade paulista, decidiram retribuir o carinho com que foram recebidos. Até 2 anos atrás, eram 15.000 assistidos, sendo 5.000 da comunidade judaica e 10.000 da comunidade maior. Com a pandemia, passamos a atender em torno de 22.000 pessoas.

Este é o trabalho que quero compartilhar com vocês. Toda segunda-feira, para apoiarmos as crianças e jovens em situação de vulnerabilidade social, durante o contraturno escolar, temos uma equipe que produz 25% a mais de comida, pois eles não se alimentam adequadamente durante o fim de semana. Já imaginaram este cenário na pandemia durante o lockdown provocado pelo Coronavírus?

Nos organizamos em tempo recorde graças às campanhas e aos doadores sensíveis e generosos que nos ajudaram a distribuir cestas básicas, incluindo cestas de higiene e EPIs (equipamento de proteção individual).

Foram distribuídas 56.000 cestas básicas, 28.000 cestas de higiene e EPIs e R\$2.000.000,00 em vales-alimentação para atender à comunidade vulnerável da região do Canindé e Bom Retiro, que inclui a Comunidade do Gato e a Comunidade do Moinho.

Como a nossa cozinha ficou fechada por conta dos cursos interrompidos, iniciamos, com apoio da Secretaria Municipal de Assistência e Desenvolvimento Social, a produção e distribuição de marmitas também. Foram aproximadamente 12.000 marmitas, cada uma delas alimentando pelo menos quatro pessoas. E no final, pela nossa expertise, acabamos sendo um canal de distribuição da Prefeitura de São Paulo.

Vários doadores nos ajudaram e temos orgulho de poder contar com eles para continuar apoiando quem mais precisa. Infelizmente, ainda teremos que lidar por um bom tempo com as consequências desta pandemia.

Percebendo o aumento do desemprego causado por este período, nos antecipamos e criamos o Unibes Empregabilidade: um programa onde através do contato com várias empresas, recolocamos diversas pessoas no mercado de trabalho, evitando que as mesmas necessitassem de Assistência Social.

De janeiro de 2021 até o momento, reinserimos 97 pessoas no mercado. Isso representa 27% dos currículos que temos. Ainda precisamos incluir mais pessoas e temos excelentes currículos disponíveis.

Nosso principal objetivo sempre foi e continuará sendo a busca pela autonomia de nossos assistidos. Para as pessoas que não têm condições de estarem no mercado formal de trabalho, oferecemos oficinas focadas em empreendedorismo para melhorar sua autoestima e eventualmente, gerar alguma renda.

Os reflexos da pandemia permanecerão. E nós continuaremos nessa luta. Esperamos poder contar com o apoio de todos que fazem do nosso trabalho voluntário um verdadeiro propósito de vida.



Denise Zacris Antão - Presidente da Unibes

Missão

Desenvolver e implantar projetos nas áreas de assistência social, apoio à educação, à qualidade de vida e à cultura para promover autonomia, respeitando os princípios judaicos das boas ações e da justiça social.

Visão

Gerar oportunidades para que as pessoas desenvolvam autonomia e transformem a própria história.

Valores

Compromisso com o ser humano;
Credibilidade e transparência;
Pensamento inovador;
Ética nas ações;
Respeito a funcionários e voluntários;
Otimização de recursos.

*Assista ao vídeo
sobre #eudouação*



Manifesto Unibes

A Unibes quer te convidar a ver a doação de uma forma diferente.
Não como assistencialismo.
Não como filantropia.
Não como simples desengargo de consciência.
Não como uma ajuda cujo impacto prático é incerto.
A Unibes vê doação como dar ação.
Ação que se vê.
Ação que se melhora continuamente.
Ação que se mede para que crianças, jovens, famílias e idosos necessitados conquistem sua autonomia, e transformem em agentes de suas próprias ações. Inspirada pelos princípios da tsedaká (justiça social) e ancorada por anos de experiência e eficiência comprovadas.
A Unibes possibilita que você dê ação de três formas:
via Unibes Social, com contribuições financeiras,
via Unibes Bazar, com objetos, roupas, móveis ou imóveis
e via Unibes Cultural, com as leis de incentivo à cultura.
Porque doação sem ação é apenas intenção.

#eudouação

Assista ao vídeo
Manifesto Unibes



Os três pilares para a autonomia

A Unibes completa 107 anos, alicerçada por seus três pilares que atuam em uma cooperação fundamental para o fortalecimento das ações que movem a Instituição em seu trabalho de promoção do bem-estar e, principalmente, no desenvolvimento da autonomia de crianças, jovens, famílias e idosos.

Proporcionar os meios e as ferramentas necessárias para os acolhidos desenvolverem independência em todas as fases da vida é um dos grandes objetivos da Unibes, que acredita em um indivíduo autônomo, crítico e atuante em nossa sociedade, para ajudar a construir uma sociedade melhor.

A cada ano, a Unibes se reinventa e se aperfeiçoa, mantendo sua relevância e vitalidade, sem deixar de lado o trabalho sério e comprometido, a credibilidade, transparência e eficiência.

Unibes Social: autonomia para crianças, jovens, famílias e idosos.

Unibes Bazar: business que gera autonomia e sustentabilidade para a Instituição.

Unibes Cultural: potencializador da autonomia via cultura e empreendedorismo.

Saiba mais
sobre a Unibes



Contexto social em 2022

A Unibes fortalece seu compromisso com o bem-estar social e com o desenvolvimento de crianças, jovens, famílias e idosos em situação de vulnerabilidade social durante todo o ano. Entender e examinar as condições sociais destes indivíduos é um processo complexo, mas que mostra o diferencial da Instituição com a qualidade de seus serviços ofertados para nossa sociedade.

Vulnerabilidade social: um termo que abrange diversos fatores como características do território, ciclo etário, dificuldades enfrentadas pelas famílias e falta de acesso a políticas públicas, em situações oriundas dos processos de reprodução das desigualdades sociais.

O Censo de Crianças e Adolescentes em situação de rua no mês de maio de 2022, realizado pela Prefeitura de São Paulo e Secretaria Municipal de Assistência e Desenvolvimento Social (SMADS), apontou a existência de 3.759 crianças e adolescentes, entre 0 e 17 anos e 11 meses, em situação de vulnerabilidade social, que usam as ruas para dormir, praticar atividades irregulares ou ilícitas, acolhidas em serviços da rede socioassistencial.

Este é apenas um dos cenários enfrentados na cidade de São Paulo após o período pandêmico.



Distribuição de cestas básicas para os assistidos

Em períodos críticos como a pandemia de COVID-19, a Unibes trabalhou por meio da união e da solidariedade. O enfrentamento ao isolamento foi realizado por meio de várias ações implementadas nestes últimos 2 anos para que os acolhidos continuassem a receber assistência da Unibes:

- Foram distribuídas mais de 56.000 cestas básicas, sendo que dessa quantidade, 12.500 foram cartões de vale-alimentação no valor de R\$ 160,00 cada e mais de 28.000 cestas de produtos de higiene e limpeza.
- Os serviços continuaram a prestar assistência social e atendimento, seguindo todos os protocolos de segurança, de forma adaptada ou com atividades remotas e online diárias.

- A Unibes Cultural se reinventou com uma estrutura para lives que transmitiram sua programação online, mantendo assim o compromisso de promover o desenvolvimento da reflexão e do aprendizado por meio da cultura.

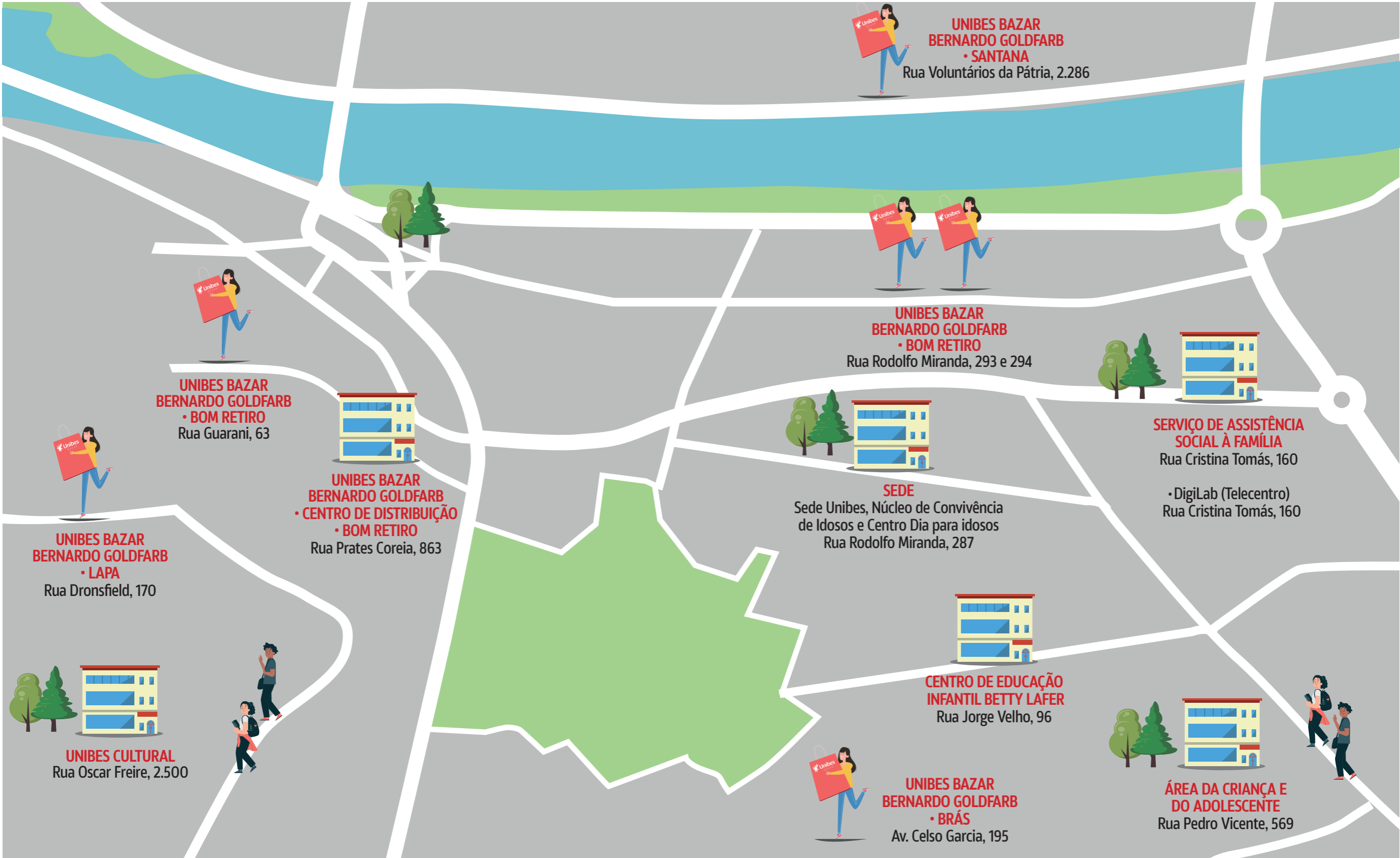
- O Unibes Bazar fez campanhas de coleta de doações no modelo Drive-Thru, além de implementar protocolos de higienização dos produtos recebidos e fortalecer a presença digital.

56 mil
cestas básicas

12.5 mil
cartões de vale-alimentação

28 mil
cestas de produtos de higiene e limpeza

Unibes Mapa das unidades





22.000

atendimentos anuais em todos os programas da Unibes



204

crianças atendidas na Creche



670

crianças participam de atividades no contraturno escolar



250

jovens são orientados no Programa de Jovens Aprendizes



480

jovens participam da Capacitação Profissional

2.200 famílias são beneficiadas por ações de assistência social

100 idosos participam de atividades no Centro Dia e no Núcleo de Convivência

192 sobreviventes do Holocausto são assistidos pela Unibes

Unibes Social nas redes sociais

Instagram
15,2 k seguidores

Facebook
34k seguidores





Crianças participando de oficina recreativa

Autonomia e bem-estar social para um mundo melhor

Por meio de seus programas sociais, a Unibes desenvolve a autonomia através de diferentes programas nas áreas de inclusão social, apoio à educação, capacitação profissional, cultura e promove a qualidade de vida, dando suporte em todas as fases da vida.

Assista ao vídeo dos alunos do Coral Infantojuvenil da Unibes, convidados a participar do Cine Concerto O Senhor dos Anéis: As Duas Torres





CEI – Centro de Educação Infantil Betty Lafer

Administrada pela Unibes, em parceria com a Secretaria Municipal de Educação de São Paulo, o Centro de Educação Infantil, a creche, atende cerca de 204 crianças, de 02 a 05 anos, que iniciam a vida escolar. No período da manhã são realizadas as atividades de acordo com o calendário oficial da Prefeitura de São Paulo. À tarde, acontecem as oficinas recreativas com jogos, contação de histórias, brincadeiras, leitura e

arte, além de acompanhamento nutricional e odontológico. Este programa acompanha o crescimento dos educandos e proporciona a eles o suporte necessário para se desenvolverem nestes anos iniciais da vida com saúde, acolhimento, convívio social e apoio à educação. O lúdico e o aprendizado são partes importantes da alegria e do bem-estar social destas crianças.



Tratamento odontológico na unidade e atividades recreativas



204 crianças
02 a 05 anos



CDI - Centro Dia para Idosos

O programa realizado em parceria com a Prefeitura de São Paulo, mantém uma programação específica de cuidados diurnos a 30 idosos semidependentes, com ações diárias para cultivar a qualidade de vida dos acolhidos. Alimentação balanceada e atividades, como dança, pintura, arteterapia e palestras sobre o autocuidado promovem o bem-estar e o lazer, motivando o cotidiano dos idosos acolhidos. A convivência em grupo e a rotina dinâmica promovem a alegria necessária a esses indivíduos cheios de história e experiências, que podem redescobrir todos os dias novas formas de ensinar e aprender.

30
idosos
semidependentes



Atividades como pintura, dança e arteterapia





Oficinas de pintura e atividades recreativas com as crianças

SASF – Serviço de Assistência Social à Família

O Serviço de Assistência Social à Família promove caminhos para a melhoria da situação socioeconômica de 2.200 famílias em situação de fragilidade ou risco social. O programa reforça vínculos afetivos por meio da orientação para a resolução de conflitos e é feito em parceria com a Secretaria Municipal de Assistência e Desenvolvimento Social. As famílias acolhidas pelo programa são cadastradas nos programas públicos de transferência de renda e os assistentes sociais da Unibes realizam um trabalho em campo para verificar as condições e necessidades de cada família. A partir deste trabalho é possível ajudar a fortalecer os vínculos familiares e comunitários, promover o

conhecimento dos direitos sociais e o acesso a serviços públicos, além de fazer o encaminhamento aos centros de saúde. Também são realizados projetos voltados à capacitação e ao empreendedorismo, como aulas de artesanato e pintura para que as famílias possam ter mais autonomia financeira.

Em 2022, ao retomar as atividades, o SASF abrigou encontros e festividades para estimular as vivências e os aprendizados em grupo, além das oficinas culinárias e de artesanato que geram autonomia e renda às famílias.

DigiLab (Telecentro)

O Telecentro, em parceria com a Secretaria Municipal de Inovação e Tecnologia, é um espaço público com computadores conectados à internet que promovem o acesso gratuito às tecnologias da informação e à comunicação, disponíveis para múltiplos usos, incluindo cursos e navegação assistida. As atividades oferecidas são abertas a qualquer pessoa e fornecem informações básicas de informática, como os principais recursos de pesquisa e entretenimento, com o objetivo de

habilitar e aperfeiçoar os conhecimentos dos usuários, além de proporcionar o desenvolvimento da autonomia, criando oportunidades de inclusão digital e possibilitando o exercício da cidadania.

Considerando o contexto pandêmico, os cursos para o desenvolvimento pessoal e profissional estão sendo retomados, além do serviço continuar viabilizando o acesso às informações de direitos básicos de educação, saúde e previdência social. Mensalmente, o DigiLab recebe uma média de 280 usuários.

CCA - Centro da Criança e do Adolescente

O Centro da Criança e do Adolescente (CCA), programa oferecido pela Unibes em parceria com a Secretaria Municipal de Assistência e Desenvolvimento Social de São Paulo e empresas privadas, atende antes ou após o horário regular da escola cerca de 670 crianças e adolescentes, de 06 a 14 anos, estudantes da rede pública, proporcionando apoio à educação, oficinas de dança, teatro, artes, leitura, xadrez, contação de histórias, futebol, vôlei, judô, música, orquestra e coral.

Além disso, os educandos podem tomar café da manhã, almoçar e fazer um lanche no horário da manhã e da tarde. Este suporte, que visa ao desenvolvimento educacional, físico e social dos participantes do programa, permite a eles vivenciar experiências enriquecedoras para poderem desenvolver autonomia e potencialidades essenciais para crescerem com uma formação integral, tornando-se indivíduos conscientes e ativos no meio social em que vivem.



Em 2022, alguns momentos marcaram a Área da Criança e do Adolescente, como a reinauguração da sala Matific, plataforma de jogos e aprendizagem, em um ambiente que propicia aos alunos o estudo da matemática de forma lúdica, dinâmica e inovadora, e uma apresentação de 50 alunos do Coral Infantojuvenil da Unibes no Cine Concerto O Senhor dos Anéis: As Duas Torres, ao lado de grandes profissionais, promovendo aos jovens uma oportunidade de grande aprendizado vivenciada por meio do acesso à cultura.



Apresentação do coral Infantojuvenil no Cine Concerto O Senhor dos Anéis: As Duas Torres



Alunos em sala recebendo apoio à educação

CEDESP – Centro de Desenvolvimento Social e Produtivo para Jovens

O Programa de Desenvolvimento Social e Produtivo (CEDESP), em parceria com a Secretaria Municipal de Assistência e Desenvolvimento Social de São Paulo, capacita profissionalmente cerca de 650 jovens anualmente, de 15 a 29 anos, por meio dos cursos profissionalizantes de Assistente Administrativo, Agente de Recepção e Reserva em meios de Hospedagem, Web Design e Atendimento em Restaurante. O curso é dividido em dois módulos: básico e específico. O primeiro busca o aprimoramento de habilidades comportamentais e aborda conceitos como cidadania,

responsabilidade, valorização do trabalho e respeito à diversidade cultural. O módulo específico conta com o apoio de empresas parceiras e tem a finalidade de estimular a capacitação profissional por meio de oficinas práticas. Também há a orientação e encaminhamento para entrevistas de emprego em empresas parceiras, apoiando em torno de 150 jovens aprendizes. O projeto ajuda a viabilizar aprendizados e conquistas, proporcionando aos jovens o suporte necessário nesse avanço tão importante rumo ao mercado de trabalho.



Jovens participando da aula de maquiagem e autoestima



Assista ao vídeo da Formatura Capacitação Profissional CEDESP - 2º semestre

Programa Girls Education

Na Unibes, o desenvolvimento da autonomia de mulheres em todas as fases da vida é muito importante. E, para fortalecer o senso empreendedor e o empoderamento das jovens alunas da Área da Criança e do Adolescente, uma parceria entre a Unibes e a Estée Lauder Companies Brasil, grupo global de cosméticos de luxo, deu início ao Girls Education, o primeiro projeto de educação e responsabilidade social da Estée Lauder na América Latina.

O programa investe em educação de alta performance para alunas matriculadas em um dos cursos de capacitação profissional ou no contraturno escolar ofertados pela Instituição e impacta anualmente mais de 400 jovens com idades entre 12 e 17 anos. São dois pilares principais que constituem o programa: Habilidades de Liderança e Inteligência Emocional, para que as alunas possam desenvolver características essenciais para o mercado de trabalho e identificar seus potenciais com autoconsciência e autoestima, recebendo o suporte necessário para fortalecer suas estruturas emocionais. Além disso, elas também desenvolvem novas habilidades comportamentais por meio de oficinas dinâmicas, leituras em grupo e vídeos, inglês e aulas de maquiagem que resgatam a autoestima e ajudam para que as educandas se sintam mais seguras em processos seletivos.



Formatura do Programa Girls Education



Assista ao vídeo da Formatura Girls Education



Palestra com o campeão olímpico de surfe Italo Ferreira, e abaixo jovens em exposição de arte

Em 2022, os alunos dos cursos profissionalizantes puderam participar de encontros, palestras, mentorias, entre outras ações que servem como ferramenta de aprendizado e inspiração para estes jovens que estão construindo sua trajetória no mercado de trabalho. Dois dos muitos depoimentos inspiradores que os alunos receberam este ano, foi o do CEO da Amil, Edvaldo Vieira e do campeão olímpico de surfe Italo Ferreira.



Serviço Social Marcia Nigri

A Unibes está à disposição dos integrantes e seus familiares da comunidade judaica, para acolher, orientar e oferecer todo o suporte necessário com privacidade.

A Instituição acolhe e promove o bem-estar social para mais de 1300 famílias da comunidade judaica. Cada pessoa passa por um estudo social individualizado para receber o encaminhamento adequado aos programas sociais e assim receber o devido suporte com auxílio jurídico, cesta básica, moradia e transporte. Também há os programas para capacitação, geração de renda e autonomia, como o Kavod, o Empregabilidade e o programa de bolsa de estudos para jovens por meio do Unibes Universitário. Para eventuais necessidades, a Unibes também aciona uma rede de instituições parceiras que prestam os atendimentos socioassistenciais que dão suporte às necessidades médicas e outras.

Todas as quartas-feiras, das 08h30 às 11h, a assistência social está de plantão na sede da Unibes para fazer este primeiro atendimento.

1300 famílias
da comunidade judaica



Idosa participando de oficina de artes

Núcleo de Convivência para Idosos da Unibes

O Núcleo de Convivência para Idosos da Unibes promove a socialização e o lazer para, atualmente, 70 pessoas da comunidade judaica, com mais de 60 anos, com foco em ações que estimulem a independência nas atividades cotidianas e o bem-estar social, por meio de oficinas de artes, palestras, aulas de coral e dança, passeios e celebrações.

Em 2022, a Unibes atuante no propósito de promover um envelhecimento ativo e saudável para todas as pessoas, marcou presença no Longevidade Expo + Fórum 2022 com um stand no evento para poder mostrar suas ações voltadas ao público idoso.



Acolhimento e cuidado

Unibes Sobreviventes do Holocausto

Em parceria com a Claims Conference, uma instituição baseada em Nova Iorque, EUA, a Unibes atua para garantir o bem-estar social dos Sobreviventes do Holocausto que vivem em situação de vulnerabilidade e cujos rendimentos são insuficientes para atender às necessidades em saúde.

A assistência social às vítimas judias do nazismo é mantida por meio de fundos provenientes da Conferência sobre Reparações Materiais Judias contra a Alemanha “Claims Conference”. Adicionalmente, a assistência às vítimas é também proveniente do URO Charitable Trust Limited.

Em 2019, o serviço realizado pela Unibes recebeu, pela segunda vez consecutiva, a Bandeira Verde concedida pelos auditores da Claims Conference, que avaliaram a documentação e os procedimentos da Instituição. A avaliação desse trabalho proporcionou um aumento no aporte de recursos para os sobreviventes e a Unibes foi a única instituição da América Latina, e uma das poucas no mundo, a receber este reconhecimento.

São 192 idosos acolhidos atualmente, em uma base que se renova trimestralmente, mantendo o ciclo deste importante trabalho ativo.

Unibes Empregabilidade

O Programa Empregabilidade é uma iniciativa que surgiu para suprir e prevenir a longo prazo, as questões de vulnerabilidade e desigualdade de pessoas da comunidade judaica, atendidas na Unibes, que estão em busca de novas oportunidades profissionais. A Instituição conecta estas pessoas às empresas que estejam com vagas disponíveis para novos funcionários ou prestadores de serviço. A intermediação é realizada por meio dos currículos das pessoas interessadas e tem como objetivo viabilizar oportunidades a elas por meio de melhores condições de trabalho e renda.

Em 2022, mais de 450 currículos foram cadastrados em empresas parceiras, dos quais 20% foram recolocados.

450 currículos
20% foram
recolocados





Encontro dos jovens do Programa Unibes Universitário

Unibes Universitário

Para dar suporte aos estudos de jovens da comunidade judaica e comunidade maior que estejam em fase de ensino superior, o Programa Unibes Universitário proporciona a oportunidade de realizar um curso de ensino superior, por meio de bolsa de até 50% da mensalidade, além de acompanhamento pedagógico e palestras relacionadas ao mercado de trabalho, auxiliando no fortalecimento do senso de disciplina, planejamento, sentido de prosperidade e realização. Para a Unibes, a educação é uma ferramenta essencial de transformação social e é a base para um futuro com mais oportunidades. Atualmente, 102 jovens são contemplados com o apoio.



Assista ao vídeo
Histórias da Unibes -
Guilherme Marostica

Unibes Kavod

O Programa Kavod nasceu com o objetivo de desenvolver novas potencialidades dos participantes do projeto, que são da comunidade judaica e estão em situação de vulnerabilidade. A Unibes recebe os recursos doados pelo parceiro e promove as atividades que vão desenvolver a autonomia das pessoas, incentivando-as a empreender e a gerar a própria renda por meio de oficinas de capacitação. Um trabalho multidisciplinar é realizado pela Assistência Social da Unibes para identificar as principais potencialidades de cada pessoa, para que o encaminhamento às aulas seja adequado. Os núcleos produtivos se dividem em oficinas manuais, que estimulam a criatividade e proporcionam atividades de coordenação motora e empreendedorismo e em oficinas culinárias, que desenvolvem e ensinam práticas alimentares eficazes, mostrando os diferentes processos relacionados à alimentação e ao manuseio adequado dos produtos até o momento da venda. Por meio dessa rotina de aprendizados, o indivíduo se descobre como um ser atuante, protagonizando a mudança de sua própria vida e colaborando com o meio social ao seu redor. Após 2 anos de sua criação, o Programa conta hoje com 252 participantes e todos já desenvolvem suas habilidades de autonomia e capacitação para geração de renda.



Oficinas manuais, que estimulam a criatividade



Desenvolvendo autonomia e capacitação para geração de renda

Unibes Adote um Futuro

A necessidade de ampliar “horizontes” se tornou indispensável para muitos setores da nossa sociedade, seja nos serviços de saúde, comércio, prestação de serviços e também na forma como atender, negociar e cuidar. O “mundo” e as demandas mudam a cada momento e com essas mudanças surgem novas prioridades, significados e adaptações. Por isso, o Programa Adote um Futuro ganhou um novo propósito, ainda maior, no qual “adotar um futuro” significa abraçar toda uma causa, em que “futuro”

ganha o sentido de amplitude.

Ao contribuir com um futuro de mais oportunidades aos nossos pequenos cidadãos, contribui-se para o futuro de toda uma nação, promovendo desenvolvimento, autonomia, carinho e atenção. O Programa ajuda a financiar e complementar parte dos custos das atividades realizadas dentro e fora de sala, voltadas à cultura e às experiências educativas para crianças e jovens, de 2 a 15 anos, que incluem passeios, teatro, cinema, exposições,

atividades lúdicas e recreativas, além das festividades, proporcionando o apoio necessário ao desenvolvimento integral a todos os beneficiados. Acreditamos na educação e na cultura como meios de transformação social e investir no futuro e na autonomia de crianças e jovens é um passo importante e essencial para um mundo mais justo. Hoje, mais de 830 alunos fazem parte do Programa Adote um Futuro, que está aberto para novos apoiadores que queiram abraçar esta causa.

830 alunos
2 a 15 anos



Passeio cultural com as crianças



Crianças participando de atividades recreativas e educativas





7 lojas físicas
1 loja virtual
12 caminhões para retirar as doações



30% de aumento de doações em 2022.

MÉDIA DE **1 milhão** de peças triadas ao ano.

45% de crescimento acumulado de vendas nos Bazares de 2021 para 2022.

Unibes Bazar nas redes sociais

Instagram
 20,3 k seguidores
 37 Lives shopping +
 1 Especial com Mariana Kupfer

Facebook
 1,2 k seguidores



Alcance orgânico de 10 mil novos seguidores no Instagram do Unibes Bazar durante o ano.



+50 campanhas anuais das lojas físicas e da loja virtual e mais de **dez ações** especiais realizadas pelo Bazar



Loja do Unibes Bazar - Bom Retiro

O varejo social que ajuda a fortalecer o propósito da Instituição

O Unibes Bazar é a marca de varejo social da Unibes e há mais de 50 anos gera fundos para a manutenção dos programas sociais da Instituição, destinando a eles 100% da renda obtida com as vendas das sete lojas físicas e da loja virtual do Unibes Bazar, além de promover o consumo consciente e as práticas sustentáveis. Toda doação que a

Unibes recebe é destinada, primeiramente, às pessoas acolhidas pela Instituição. O excedente é disponibilizado nas sete lojas físicas do Bazar e na loja virtual, que iniciou suas atividades em maio de 2021 e atua de forma relevante no meio digital, contribuindo de maneira prática e eficiente com as vendas.

Assista ao vídeo de uma tour por dentro da loja do Unibes Bazar



Seguindo as tendências mundiais

O slow fashion, em tradução literal “moda lenta”, surgiu como alternativa socioambiental mais sustentável no mundo da moda globalizada. A tendência e necessidade mundial de circularidade dos produtos trouxe uma inovação na forma de consumir, tornando o reaproveitamento de materiais essencial para uma sociedade comprometida com o meio ambiente. A Unibes, alinhada com este conceito, a cada ano fortalece seu trabalho no Unibes Bazar como referência no ciclo de vendas dos produtos de segunda mão doados, promovendo também práticas como a montagem, reforma de móveis e estofados, revisão de eletrodomésticos linha branca e o upcycling de peças de roupas.

UPCYCLING
no Unibes Bazar
Moda consciente e sustentável!
Garanta sua peça exclusiva!

A coleção feita pelo @arts.cesar com a técnica do upcycling está disponível no nosso site.

Peças exclusivas!
Até 10% off
Use o cupom: REUSOFAZBEM

Unibes
BAZAR



Loja do Unibes Bazar unidade da Lapa

Um ano de muitas ações

Em 2022, o Unibes Bazar contou com cinco renovações e três doações de caminhões, formando assim sua frota de 12 caminhões, com ainda mais tecnologia, inovação e modernização ao trabalho realizado de retirada das doações em toda São Paulo Capital e Grande São Paulo e de logística de abastecimento nas lojas. A parte estrutural da loja da Rua Rodolfo Miranda, 293, também passou por transformações e modernizações, ficando totalmente repaginada e adaptada para proporcionar aos clientes a melhor experiência. Além disso, de olho no consumo consciente e nas tendências

mundiais alinhadas às práticas sustentáveis, o Unibes Bazar promove o reuso e contribui com o aumento do ciclo de vida dos produtos, tornando possível manter vivo e cada vez mais fortalecido este ciclo do bem.



Assista ao vídeo
Entrega da doação
de caminhões



Frota de caminhões para retirada de doações



Retirada de doações

O Unibes Bazar recebe doações de:

- Brinquedos;
- Móveis;
- Artigos PET;
- Eletrônicos;
- Eletrodomésticos;
- Livros, discos;
- Cama, mesa e banho;
- Sapatos e acessórios (moda, decoração, utilidades domésticas).
- Entre outros artigos em bom estado.



Veja aqui como você pode doar

Algumas iniciativas contribuíram para promover visibilidade

Para fortalecer as ações do Unibes Bazar, houve a participação no IT Brands Summer, um evento com curadoria de estilistas e designers, em que a Unibes marcou presença no espaço “IT Giveaway” focado no terceiro setor, em que a renda obtida com as vendas das peças doadas foi destinada aos programas sociais da Instituição, além de ajudar a fortalecer o consumo consciente por meio desta ação. O ano também marcou o início de uma presença digital mais robusta, com o suporte de uma “social media de influência”, especializada na curadoria de conteúdos de moda e varejo ajudando a promover as mais de 50 campanhas anuais das lojas físicas e da loja virtual e mais de dez ações especiais realizadas pelo Bazar, que incluem Campanha de Condomínios, Enjoei, Dia das Mães, Dia dos Pais, Black Friday e Bazar das Luzes, trazendo novos consumidores e gerando um alcance orgânico de 10 mil novos seguidores no Instagram do Unibes Bazar durante o ano.



Assista ao vídeo do Unibes Bazar loja virtual no ItBrands

Ciclo de doação do bazar



DOADOR
Retiramos a doação gratuitamente.



COLABORADOR
As peças são triadas no Centro de Distribuição.



ASSISTIDOS
Muitos produtos são separados e doados aos assistidos da Unibes.



CLIENTES
Os produtos são vendidos na loja física e loja online.



PROGRAMAS
As vendas são revertidas para os programas sociais da Unibes.



Recepção e lounge da Unibes Cultural

42 mil
pessoas público presencial
em eventos gerais

300 pessoas
público online nos cursos



Unibes Cultural como um hub de inovação

A Unibes Cultural, completou 7 anos de atuação na cidade de São Paulo em 2022 como um dos principais hubs de inovação, democratizando o conhecimento e potencializando a autonomia por meio da cultura e do empreendedorismo criativo, se fortalecendo por mais um ano como um agente de transformação em nossa sociedade.

Ao difundir a amplitude cultural e viabilizar o acesso ao conhecimento de forma plural, articulando diversos encontros, debates, exposições e atividades de formação, com uma programação pautada nas áreas de artes, sustentabilidade, empreendedorismo, tecnologia, educação, longevidade, entre outros

temas atuais e relevantes, sempre em diálogo com os Objetivos de Desenvolvimento Sustentável propostos pela Organização das Nações Unidas, a Unibes Cultural desenvolve um trabalho essencial para a construção de uma sociedade cada vez mais justa e com mais oportunidades, rompendo barreiras de acesso à cultura para a população de São Paulo.

Em 2022, a Unibes Cultural retomou suas atividades de forma presencial com grande aderência do público e diversas atividades.

Principais eventos, cursos e oficinas: Exposição Diálogo no Escuro, Exposição Reciclos, Ucult Lab, Escola de Marcenaria, DOCSP. Principais feiras: Misturô, Rosenbaum e Criativa Mente.



Unibes Cultural retomou suas atividades presenciais com diversos eventos



2º Leilão Beneficente de Arte Unibes “A arte que encanta. A arte que transforma”

Doadores

A Unibes conta com o apoio de muitas pessoas que acreditam no seu propósito de construir uma sociedade melhor para todos. E os doadores são essenciais na história da Instituição. As ações, eventos e campanhas fazem parte desta relação e a cada ano são desenvolvidas novas formas de apoio e captação de recursos, estreitando o relacionamento com os doadores que fortalecem o trabalho

da Unibes, sejam eles pessoas físicas ou jurídicas. Um dos grandes momentos de 2022 foi o 2º Leilão de Arte Beneficente da Unibes “A arte que encanta. A arte que transforma”, que contou com o apoio de doadores essenciais ao propósito da Instituição, como a Dan Galeria que doou 24 obras para serem arrematadas no evento. Todo o valor obtido foi destinado aos programas sociais.

Parceiros

As empresas parceiras também são fundamentais nas ações da Unibes, apoiando seus programas sociais e contribuindo para que muitas atividades sejam realizadas e proporcionem experiências enriquecedoras. Os recursos chegam até a Unibes por meio de patrocínios, financiamentos de projetos, parcerias e doações de produtos e serviços. Dentre as atividades desenvolvidas pela área, há como destaque a contínua construção de relacionamentos e a sensibilização dos potenciais financiadores. Papel fundamental para o alinhamento dos projetos, além do desenvolvimento dos canais de comunicação que asseguram a imagem, valores e seriedade da Unibes.



Empresas parceiras realizam atividades com jovens



Ação voltada à saúde da mulher: Autoconhecimento e autonomia



Evento do Voluntariado realizado na Unibes Cultural

Voluntários

O voluntariado é essencial na história da Unibes desde o início de sua trajetória de 107 anos e, é fundamental para muitas ações que promovem a transformação na vida de milhares de pessoas, cotidianamente. Os voluntários exercem atividades essenciais na Instituição, como a gestão, com os membros do conselho deliberativo, fiscal e da diretoria, com a operação, com a captação de recursos, participação em eventos e divulgação da organização, além do voluntariado, que atua diretamente nos programas da Unibes. Em 2022, foi realizado o Evento do Voluntariado, promovendo este importante encontro de reflexão sobre o trabalho realizado e assim unindo ainda mais todos os que praticam esta atividade fundamental para a Unibes. Atualmente, contamos com o apoio de 315 voluntários que se dedicam ao propósito da Instituição.

Órgãos que apoiam a Unibes

- Prefeitura de São Paulo
- Secretaria Municipal de Assistência e Desenvolvimento Social
- Secretaria Municipal de Educação
- Secretaria Municipal de Inovação e Tecnologia
- Secretaria Municipal de Cultura
- Secretaria de Desenvolvimento Social do Estado de São Paulo

Colaboradores

Os colaboradores da Unibes promovem fundamental apoio a todas as ações realizadas pela Instituição durante todo o ano, oferecendo suas expertises nas demandas, campanhas e projetos que giram todo o ecossistema interno da Organização. Em 2022, a Unibes alcançou o número de 408 colaboradores.

+5 unidades
+15 departamentos
+400 colaboradores

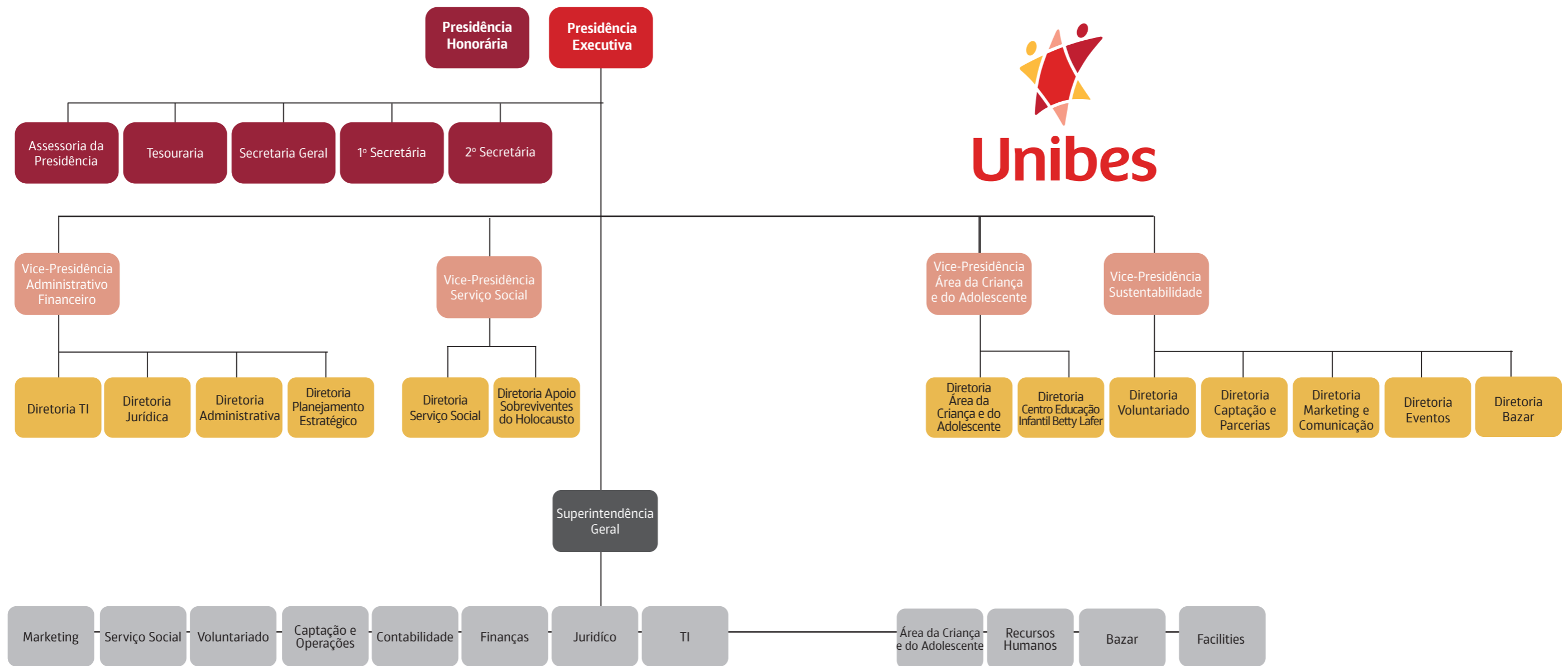
Ações feitas para os colaboradores

Plataforma Mobiliza de estudos
 Ser Unibes é ser parte do propósito de construir um mundo com mais oportunidades e o seu desenvolvimento também é muito importante para nós!
 Agora, você tem acesso a diversos cursos por meio de uma plataforma de estudos exclusiva e gratuita!
 Instale o App "Plataforma Mobiliza" no seu celular e assista às aulas gravadas.
 Observe, esse recurso estará disponível aos colaboradores apenas em horário comercial e seu uso deve ser regulado com o gestor.
 Aproveite e bons estudos! #eudouação

Tem um cobertor quentinho para você!
 O frio chegou e a Unibes vai entregar novos cobertores de casal para os colaboradores.
 Afinal, carinho e bem-estar contagiam e **você é essencial** na nossa missão de transformar muitas realidades.
 Data da entrega: 13/06

Temos um convite muito especial para você!
 O Hospital Albert Einstein, em parceria com a Unibes, convida você para a próxima live do Programa Calmamente "Gestão das energias", para entender mais sobre como repor as energias e equilibrar a saúde física, emocional, mental, espiritual e social.
 Quando: 01 de agosto, segunda-feira.
 Hora: às 08h.
 Via Google Meet.
 Haverá também um mapeamento dos colaboradores e, por isso, é muito importante que sejam preenchidos dois questionários. Lembrando que os dados são sigilosos e apenas a equipe do Einstein terá acesso.
 Contamos com sua presença! Até lá!
 Siga nossas redes: @Unibes, @UnibesOficial, @Unibes, @UnibesBosque, @UnibesCultural

Manual de Integração Unibes
 Juntos, nós fazemos a diferença!
 Ajude a fazer o fim de ano das crianças do SASF mais especial!



Presidente Executiva

Denise Zaclis Antão

Conselho Deliberativo

Presidente Celso Lafer

Abram Abe Szajman, Bóris Ber, Claudio Luiz Lottenberg, Daniel Leon Bialski, Denise Goldfarb Terpins, Israel Vainboim, Jayme Brasil Garfinkel, Léo Krakowiak, Luis Stuhlberger, Marcos Arbritman, Meyer Joseph Nigri e Teresa Marco Nigri.

Conselho Fiscal

Mauricio Lafer Chaves, Renato Ejnisman, Ricardo Radomysler, Uri Eric Arazi e Ury Rabinovitz.

Presidente Honorária

Anita Schuartz

Vice-Presidentes

Gabriel Zitune, Liora Steinberg Alcalay, Maria Albuquerque Zanforlin e Patricia Lerner Sereno.

Diretores

Ahuva Bruria Flit, Breno Zolko, Carmen Schivartche, Daniel Augusto Motta, Fanny Michaan Terepins, Ida Regina Ebel Cohen, Juliana Steinberg Kanas, Lísias Lauretti, Luciane Ribeiro, Mônica Tabacnik Hutzler, Moshe Sendacz, Nicole Sonder Rouben e Susana Koln.

Conselho Vitalício

Abrão Goloborotko, Anna Jakobowicz, Anita Schuartz, Antonieta Felmanas, Beirel Zukerman, Bruno Laskowsky, Carlos Shehtman, Célia Kochen Parnes, David Stuhlberger, Dora Lucia Brenner, Kurt Wissman, Luiz Jayme Zaborowsky, Marcos Kertzmann, Moisés Mirocznik, Moysés Waldsztein, Nathan Herchkovici, Oscar Juziuk e Regina First.

Conselho Consultivo

Abram Berland, Abrão Bernardo Zweiman, Airton Sister, Alberto Blay, Carlos Schuartz, Chulamit, Terepins, Edgar Gleich, Ester Adriana, Gottschalk, Etejane Hepner Coin, Eugênio Vago, Fernando Blay, Fernando Ferrari Duch, Gilberto Tanos Natalini, Harry Davidowicz, Israel Grytz, Jack Leon Terpins, Jacques Sarfatti, Jairo Okret, Jayme Blay, Joel Rechtman, Lilia Klabin Levine, Luis Gaj, Luiz Kignel, Marcelo Felberg, Mario Fleck, Mendel Lukower Neto, Moisés Singal Gordon, Naum Rotenberg, Nessim Hamaqui, Ricardo Berkiensztat, Roberto Davidowicz, Rubens Gorski, Sidney Birman, Stela Yara Blay e Susana Irene Steinberg.



Doe

(11) 3123-7333 ou unibes@unibes.org.br



Seja um parceiro

(11) 3123-7358 | (11) 96928-4463 ou parcerias@unibes.org.br

Doe para o Unibes Bazar

(11) 3311-7266 | (11) 96929-4660 | (11) 99328-8398
ou unibes.org.br/bazar/

Seja um voluntário

(11) 3123-7357 ou voluntariado@unibes.org.br

Contrate nossos jovens

(11) 3227-0598 ou (11) 98944-5960



Seja um apoiador do Programa

Adote um Futuro

(11) 3123-7313 | (11) 99379-6129
ou adoteumfuturo@unibes.org.br

Patrocine projetos culturais

(11) 3065-4333 | (11) 97614-9193
ou negocios@unibescultural.org.br



Saiba mais sobre nossas ações pelas nossas redes

 /Unibes  @UnibesOficial  @Unibes  @Unibesbazar  @UnibesCultural

Rua Rodolfo Miranda, 287 - Bom Retiro - São Paulo - SP